



熔融亜鉛めっきの補修や

補修後の色相合せに!!

# めっき艶グロス®

めっき艶グロス/経時変化 カラーサンプル (あくまで目安です)



塗布直後



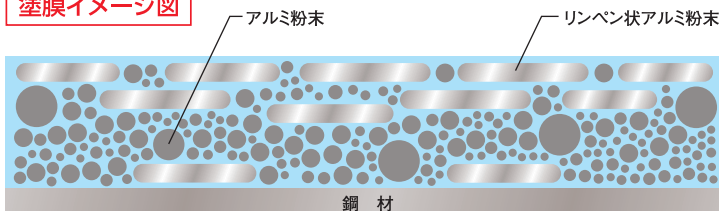
6カ月後

## 速乾性

厚塗りしても褪色速度が安定  
様々な暴露条件でも褪色速度は安定

亜鉛めっきと同様に色が経時変化 リンペン状アルミ粉末添加

## 塗膜イメージ図



アルミ粉末、リンペン状アルミ粉末が、W 層を形成。2種類の高質なアルミ粉末が、美しくグロス感溢れる塗膜を形成します。

めっき艶グロス  
に関する情報は  
公式サイトでも  
ご覧いただけます。



## 用途

- 熔融亜鉛めっき鋼材のヤケの補修
- 熔融亜鉛めっき鋼材の色相調整に
- 弊社製品等の色相調整に

○めっき鋼材の色調整補修やヤケに



塗布前



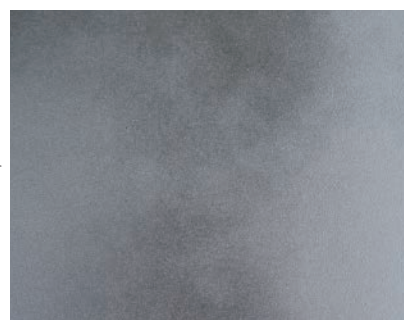
塗布後

光沢感が増し  
さらに美しい仕上がりとなります

○弊社製品と相互の色合わせに



常温亜鉛めっき Z.R.C. で防錆処理



ZINC JAPAN で防錆処理



ZINC JAPAN の上に  
めっき艶グロスで色合わせ



ZINC JAPAN 92 で防錆処理



ZINC JAPAN 92 の上に  
めっき艶グロスで色合わせ

○品番／MTG-AS



極東貿易(株)グループ  
(株)ゼットアールシー・ジャパン  
めっき艶グロス ZINC JAPAN カンパニー  
〒100-0004  
東京都千代田区大手町 2-2-1 新大手町ビル 7F  
TEL.03-3244-3830(代) 内線 3831 FAX.03-3244-3997

●販売代理店